

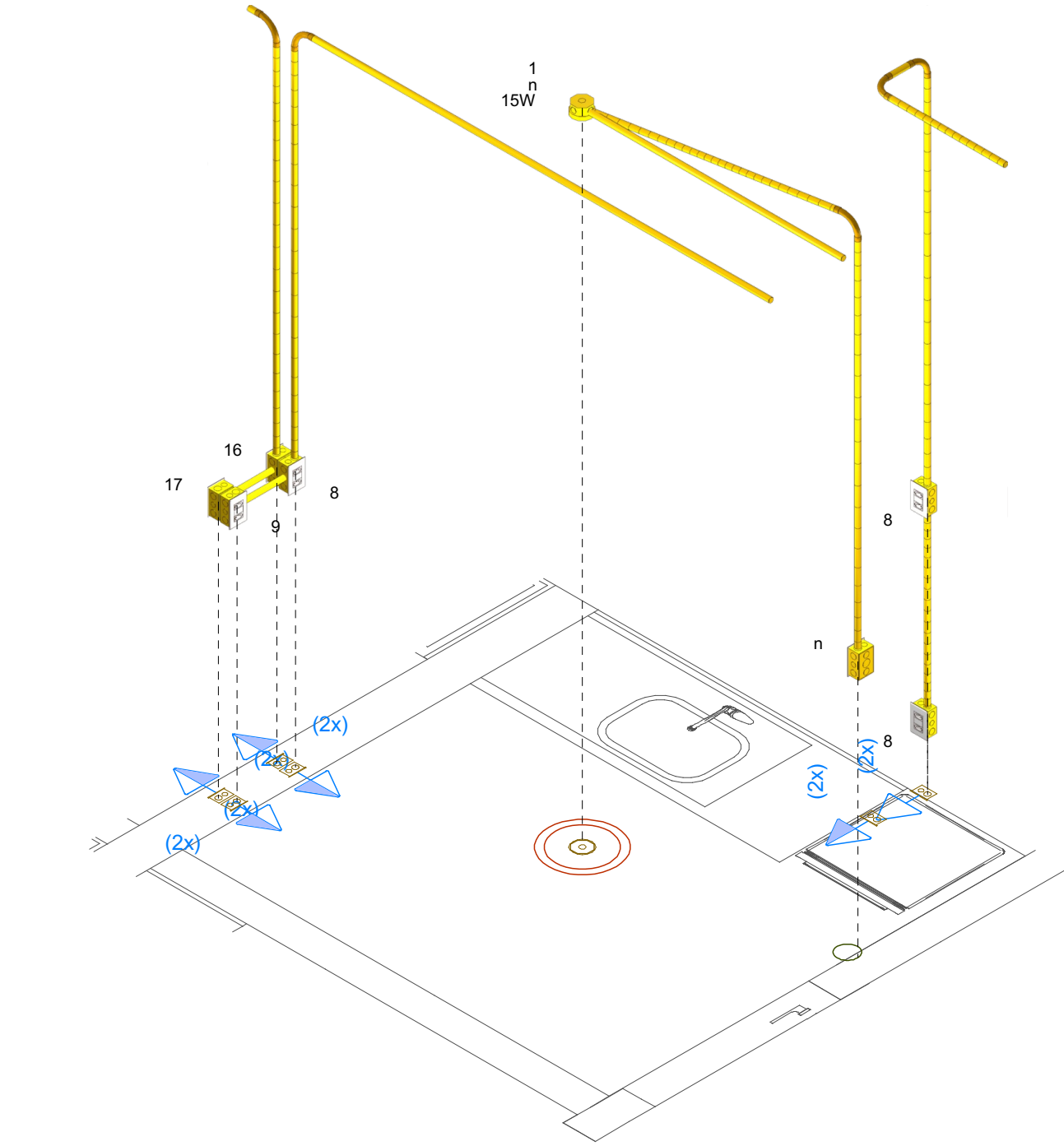
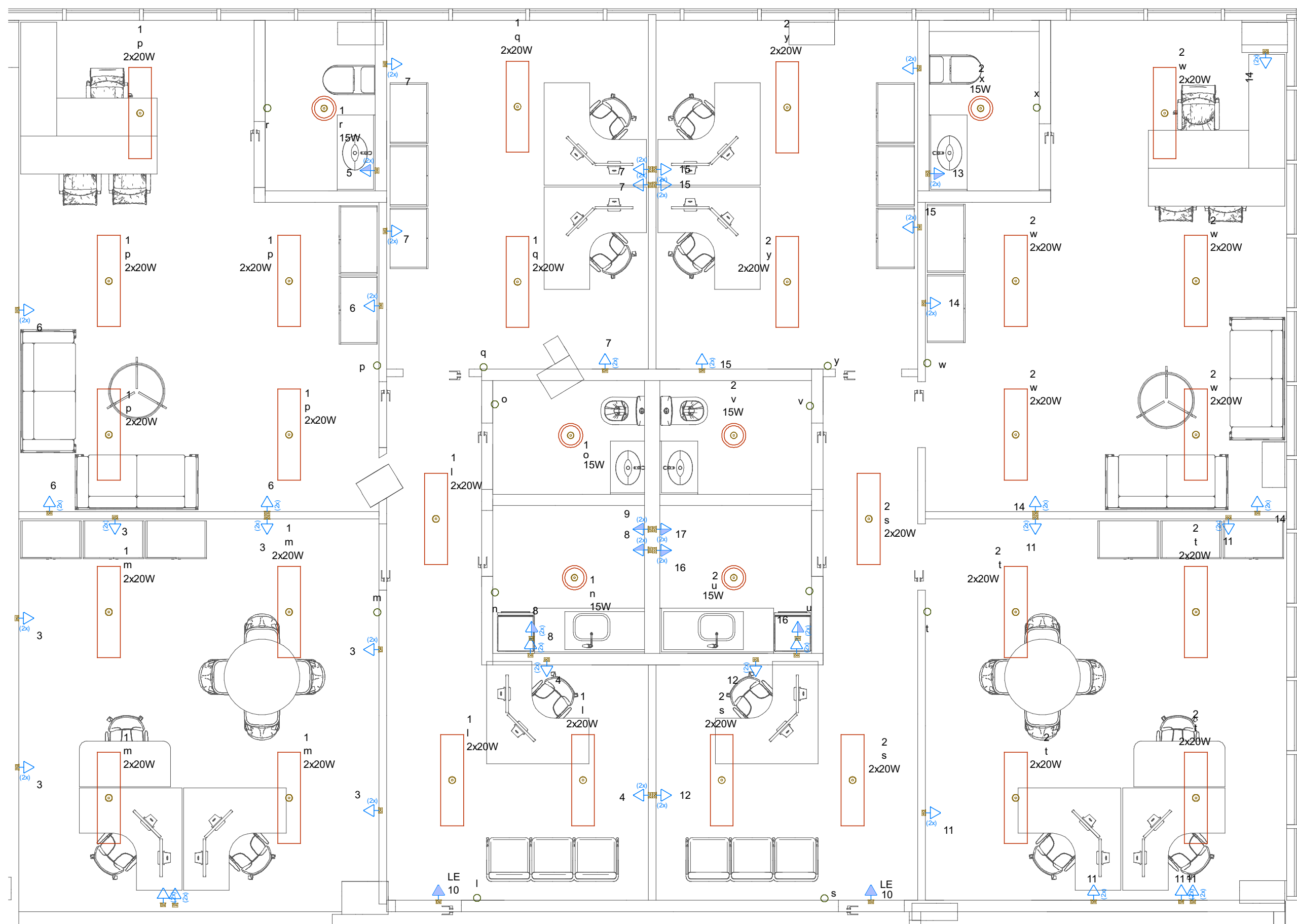
Legenda de fiação - Pavimento	
⑧	1 5 7 2.5 4 4
⑫	1 5 6 7 2.5 4 4 4
⑬	2 13 14 15 2.5 4 4 4
⑳	2 13 14 15 16 17 2.5 4 4 4 4 4
㉕	1 5 6 7 8 9 2.5 4 4 4 4 4
㉙	2 12 13 14 15 16 2.5 4 4 4 4 4
㉛	1 5 6 7 8 9 2.5 4 4 4 4 4
㉞	1 4 5 6 7 8 2.5 4 4 4 4 4

Legenda de condutos - Pavimento	
Elétrica (ELE FORRO)	
	Direta
	Teto
	Alta
Elétrica (ELE PAREDE)	
	Direta
	Média
	Baixa

LEGENDA DAS INDICAÇÕES	
	Fiação do circuito "X", comando "a" e com diâmetro "B" mm²
	Neutro - Azul claro
	Fases (RST/ABC/UWV) - Branco, Preto e Vermelho
	Terra - Verde/Amarelo
	Retorno - Amarelo
	Campanha

Legenda das indicações - Pavimento	
LE	Pontos de força - Uso geral - 2P+T 10 A - alta de emergência
CZ	Cruzeta (X) 90° sem tampa - 50x50mm
CIV	Curva de inversão - 50x50mm
CH	Curva horizontal 90° - 50x50mm
TH	T horizontal 90° - 50x50mm
TM	Terminal - 50x50mm

Legenda - Pavimento	
	2 Tomadas baixas a 0,30m do piso
	2 Tomadas médias a 1,20m do piso
	Cruzeta (X) 90°
	Curva 90°
	Curva de inversão
	Curva horizontal 90°
	Interruptor simples 1 tecla - 1,20m do piso
	Ponto genérico de luz 15W
	Ponto genérico de luz 2x20W
	Quadro de distribuição
	Saída dupla para eletroduto
	T horizontal 90°
	Terminal
	Tomada alta a 2,20m do piso



NOTAS	
1 - A EXECUÇÃO DEVE SEGUIR OS CRITÉRIOS DA NBR 5410.	
2 - ELETRODUTOS E FIAÇÕES NÃO COTADOS SERÃO DE Ø3/4" E #1.5mm² RESPECTIVAMENTE.	
3 - PONTOS DE FORÇA E ILUMINAÇÃO NÃO COTADOS TERÃO POTÊNCIA DE 100W.	
4 - TODAS AS CARCAÇAS DAS LUMINÁRIAS DEVERÃO SER ATERRADAS. QUANDO ESTAS NÃO FOREM INSTALADAS DEVERÁ SER DEIXADA UMA "ALÇA" DO CONDUTOR DE PROTEÇÃO PE (TERRA) NA CAIXA OU UM "RABICHO" QUANDO EXISTIR FORRO PARA POSSIBILITAR O FUTURO ATERRAMENTO.	
5 - A FIAÇÃO ENTRE QUADROS OU ENTRE QUADROS E MEDIDORES DEVE SER EM COBRE COM ISOLAÇÃO EPR OU XLPE 1 KV.	
6 - A FIAÇÃO DOS SISTEMAS QUE PASSAM PELA ÁREA EXTERNA DA EDIFICAÇÃO DEVEM SER COBRE COM ISOLAÇÃO EPR OU XLPE 1 KV E EM ELETRODUTOS PEAD.	
7 - A FIAÇÃO DOS DEMAIS CIRCUITOS INTERNO A EDIFICAÇÃO PODEM SER CABOS EM COBRE E PODEM POSSUIR ISOLAÇÃO EM PVC 750 V.	
8 - TODOS OS CIRCUITOS QUE PASSAM POR ÁREA MOLHADA DEVEM SER PROTEGIDOS COM DR, MESMO QUE NÃO INDICADO NOS DIAGRAMAS.	
9 - CHUVEIRO DEVE SER BLINDADO, COMPÁTIVEL COM DR;	



SINFRA - SUBSECRETARIA DE INFRAESTRUTURA

PROJETO		ADEQUAÇÃO INSTALAÇÕES BAIXA TENSÃO	
ENDEREÇO		PRAÇA DO CENTRO CÍVICO, Nº 296, CENTRO - PALÁCIO DA JUSTICA	
DESENHOS		FOLHA	
PLANTA BAIXA INSTALAÇÕES BAIXA TENSÃO - ILUMINAÇÃO E TOMADAS, DISPOSIÇÃO PONTOS DE ENERGIA, LEGENDAS E DETALHES		1	
DATA	ESCALA	4	
MARÇO/2026	INDICADO		
PROJETISTA	CARGO	REGISTRO	
SILVIO SOARES	ENG. ELETRICISTA		
RESPONSÁVEL TÉCNICO	CARGO	REGISTRO	
DESENHISTA	CARGO	REGISTRO	
KETHLYN K. M. SILVA	ASSISTENTE TÉCNICO		
OBSERVAÇÕES			
1. ESTE PROJETO É PROPRIEDADE DO PROJETISTA REGISTRADO NO SELO. CONFORME LEI Nº: 5194/66 NÃO DEVE SER UTILIZADO PARA QUALQUER OUTRA FINALIDADE QUE NÃO SE RELACIONE COM A EXECUÇÃO DA PRESENTE EDIFICAÇÃO, SENDO TERMINANTEMENTE VEDADA SUA COLOCAÇÃO A DISPOSIÇÃO DE TERCEIROS. 2. O PROJETISTA NÃO SE RESPONSABILIZARÁ POR EVENTUAIS ALTERAÇÕES DESTE PROJETO DURANTE SUA EXECUÇÃO. QUALQUER MODIFICAÇÃO, O MESMO DEVE SER CONTACTADO. 3. ESTE PROJETO FOI BASEADO NO LAY-OUT E INFORMAÇÕES FORNECIDAS PELO ARQUITETO OU PROPRIETÁRIO. 4. QUALQUER MODIFICAÇÃO OU DÚVIDA DEVERÁ SER IMEDIATAMENTE COMUNICADA POR ESCRITO AO PROJETISTA.			
Nº	REVISÕES	DATA	APROVAÇÃO
00	ENTREGA	MARÇO/2026	SILVIO SOARES